

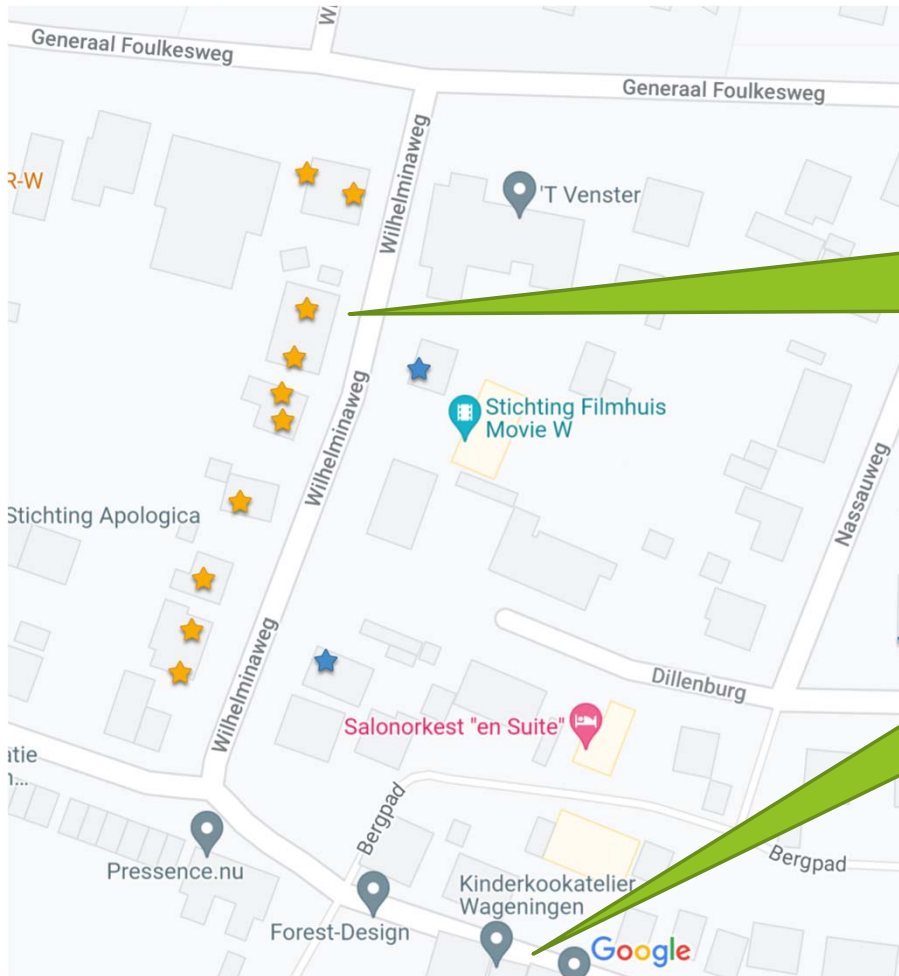
# Energieverbruik en opwekking groeps monitor

wilhelminaweg

Na ons bezoek aan de demonstratie woning van Stedin in Stad aan het Haringvliet, hebben de bewoners besloten als eerste stap in het proces een groepsmeter op te zetten.

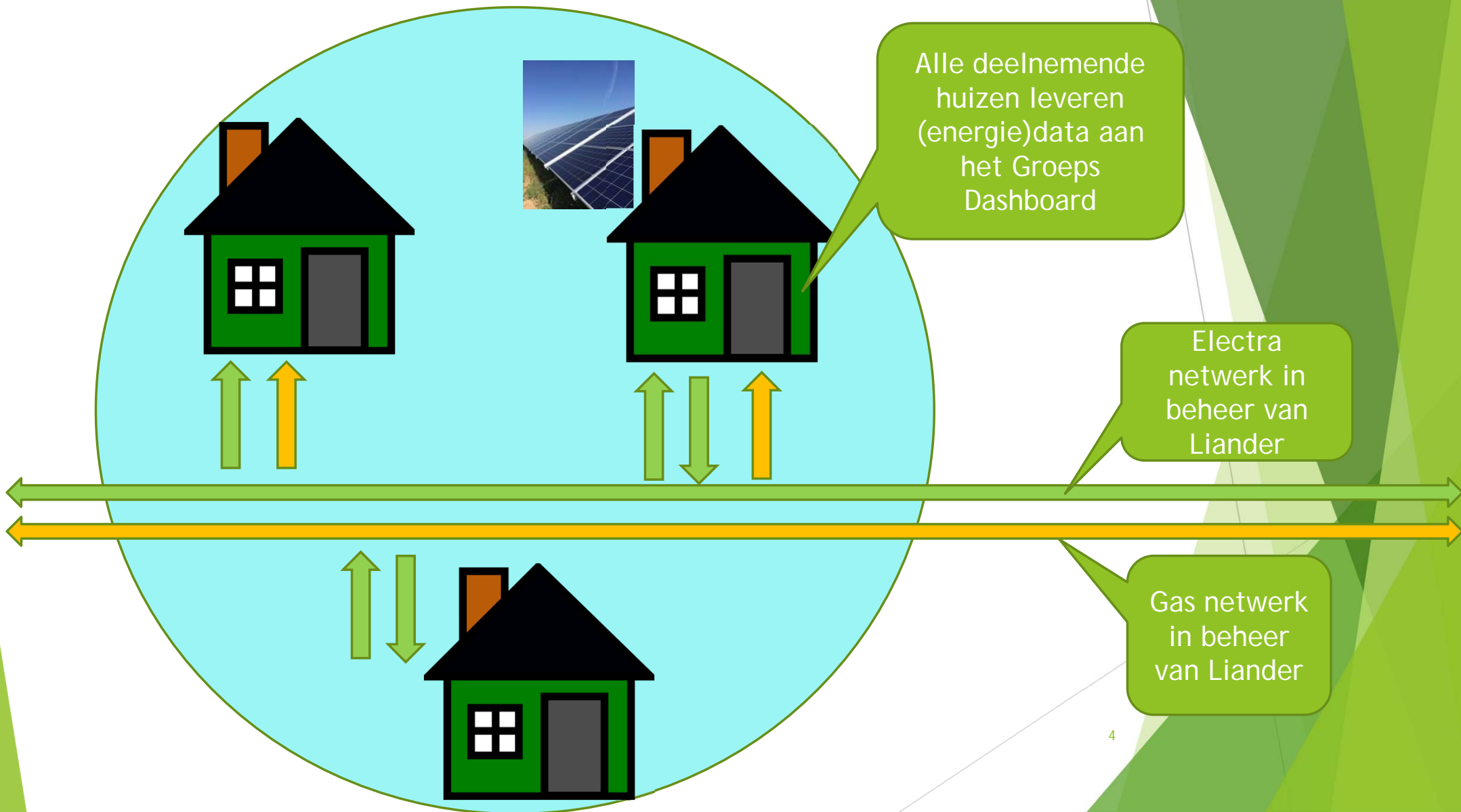
Dat wil zeggen, alle deelnemers kopen een dongel die data van de slimmemeter doorstuurt naar een (beveiligde) website waar dan anoniem de data van zowel opwekking als verbruik per deelnemer en als groep worden getoond. Deze informatie kan later gebruikt worden bij het berekenen van de benodigde capaciteit van een buurtaccu en waterstof productie.

# Project gebied

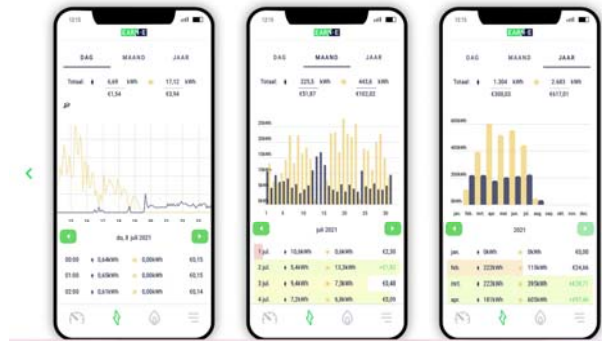


Gouden sterren zijn bewoners die zeer geïnteresseerd zijn; Blauwe sterren zijn bewoners die wellicht mee willen doen maar nog niet betrokken zijn.

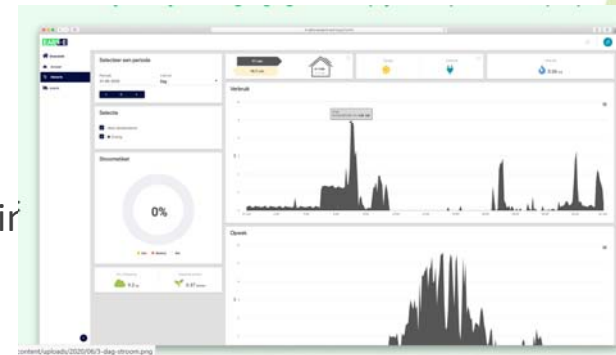
Paddy vraagt ook mensen uit de veerweg/ veerstraat of ze interesse hebben



# Earn-e



- ▶ <https://earn-e.com/consumenten/>
- ▶ Kosten 1<sup>e</sup> jaar, aanschaf en abonnement: € 41,95 (zonder opwek)
- ▶ Kosten 1<sup>e</sup> jaar, aanschaf en abonnement : € 49,95 (met opwek)
- ▶ Groepskosten € 295,- per jaar
- ▶ De gegevens worden opgeslagen in Azure (in NL)
- ▶ Alleen jij geeft toestemming dat anderen je gegevens in kunnen zien
- ▶ Binnen de groepsmeter zijn jou gegevens anoniem
- ▶ Desktop en telefoon app
- ▶ <https://earn-e.com/solar-consumenten/>
- ▶ Randvoorwaarde: is een slimme meter + wifi + 230V~voeding



# Doel

Doel is dus om inzicht te krijgen in het verbruiks en opwek profiel op kwartier basis.

Dit levert eigen inzicht op in mogelijke energiebesparingen voor iedereen zelf;

Het levert inzicht op in de benodigde capaciteit van de buurtbatterij en de electrolyser.

Het is de eerste stap om later over te stappen op een smart-grid.

De Stichting heeft financiële ondersteuning aan gevraagd bij de gemeente